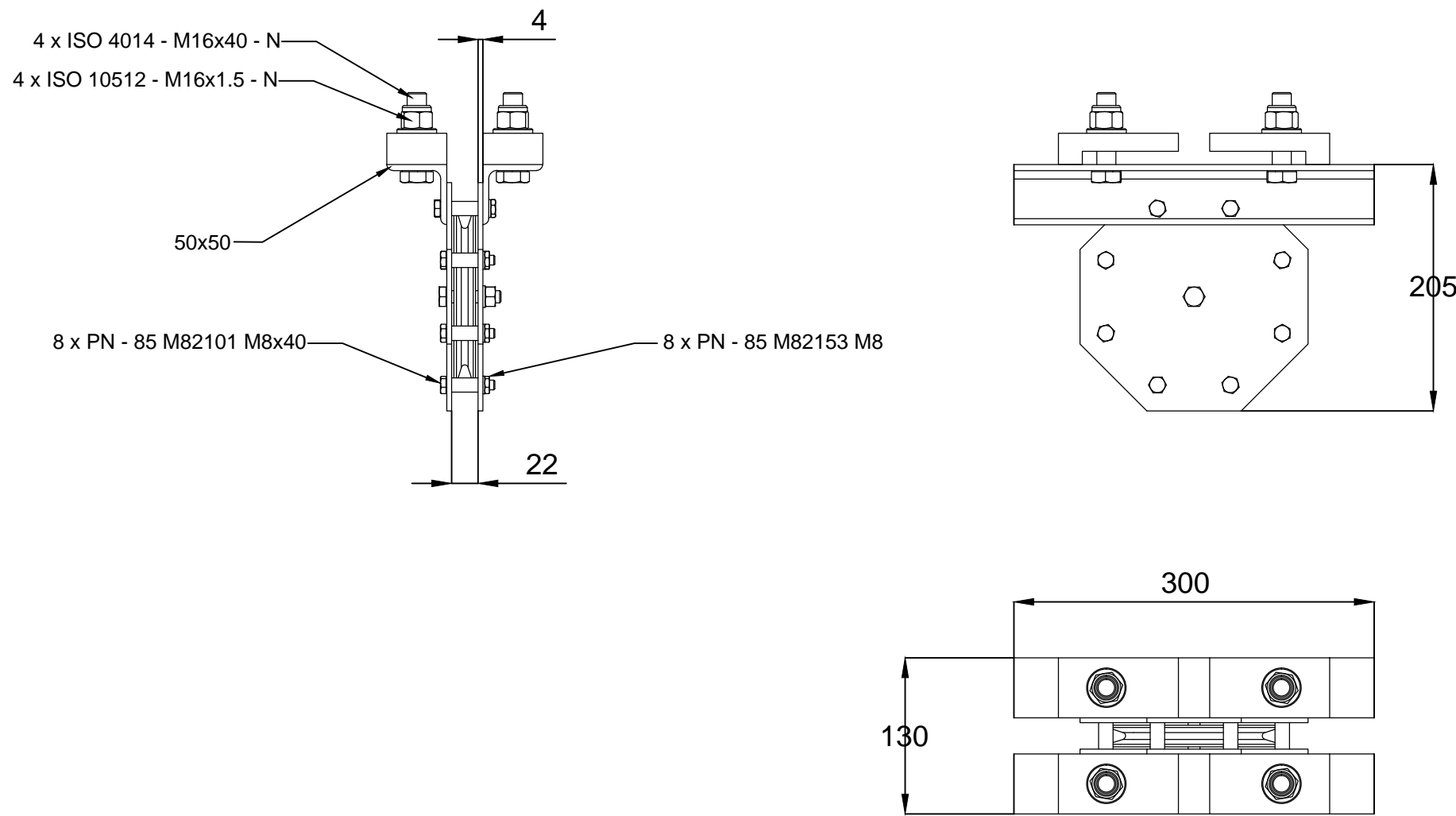
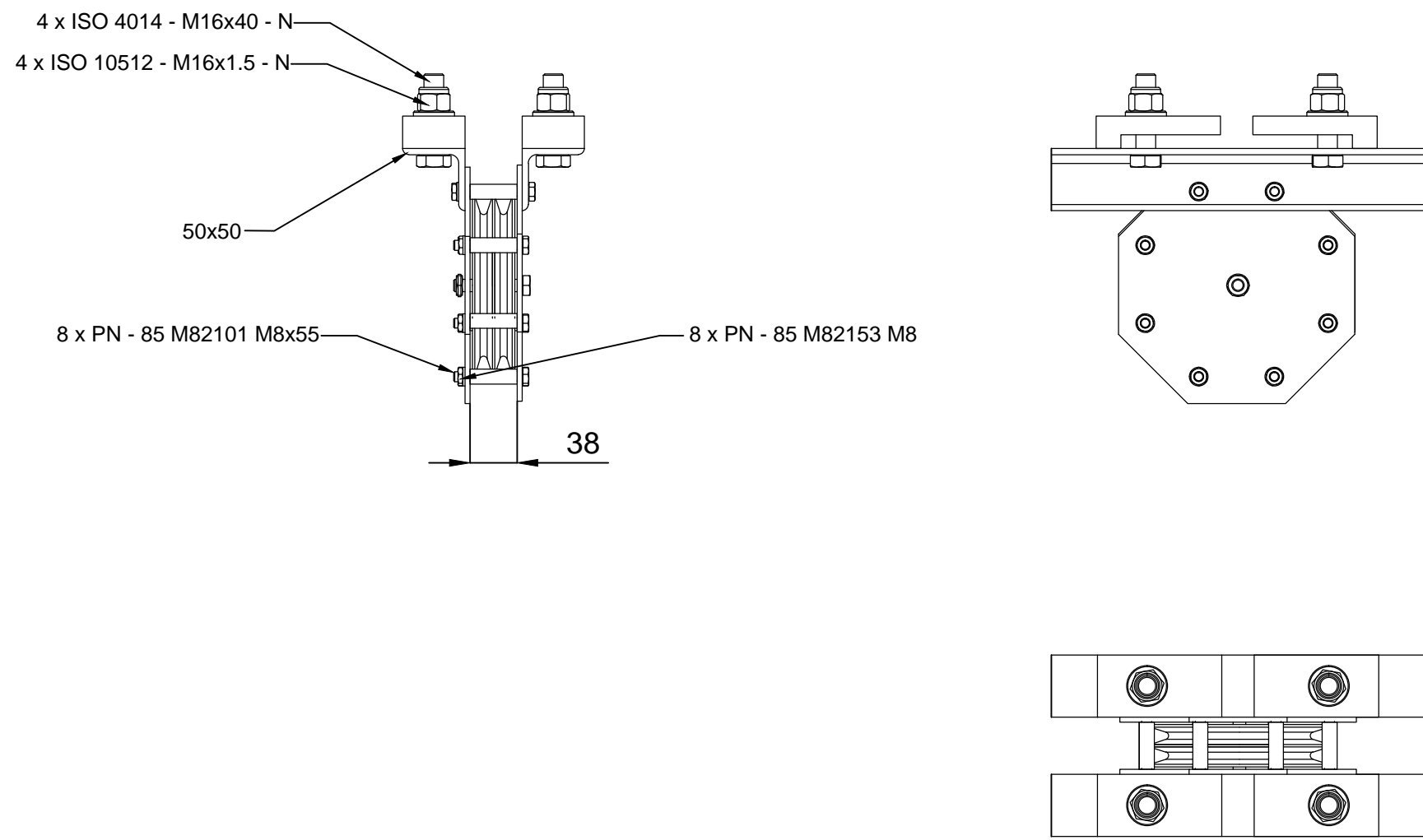


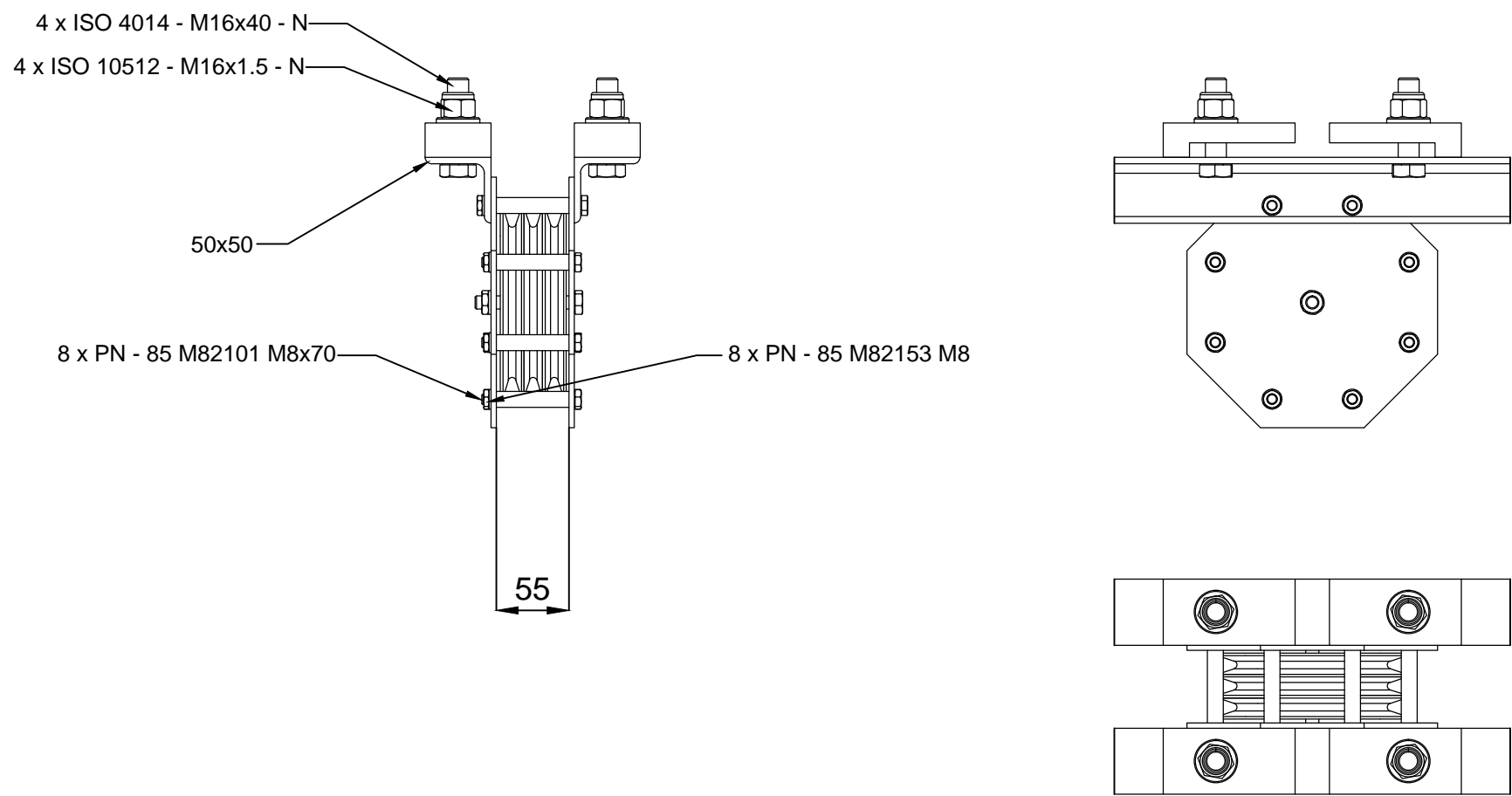
Zblocze pojedyncze



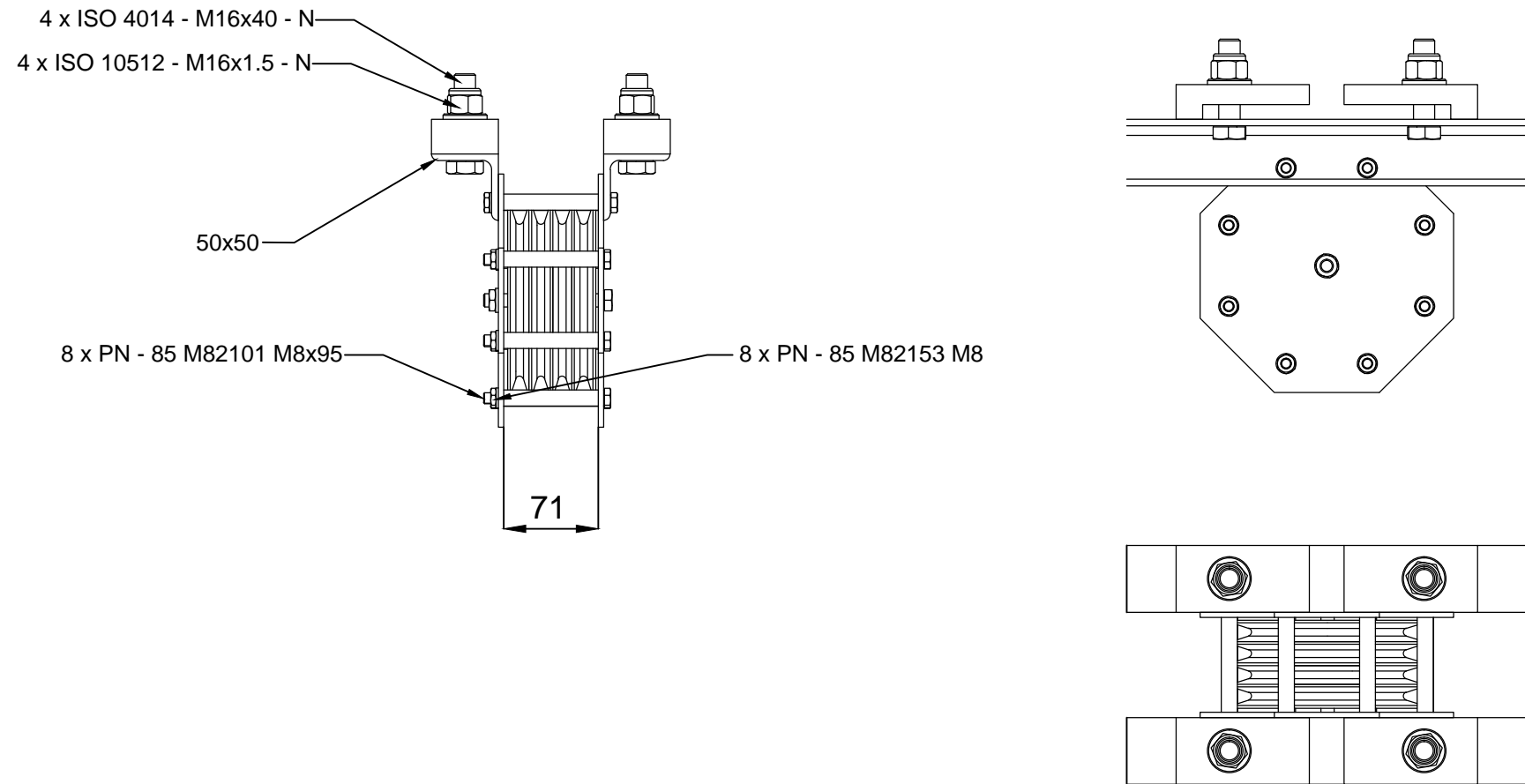
Zblocze podwójne



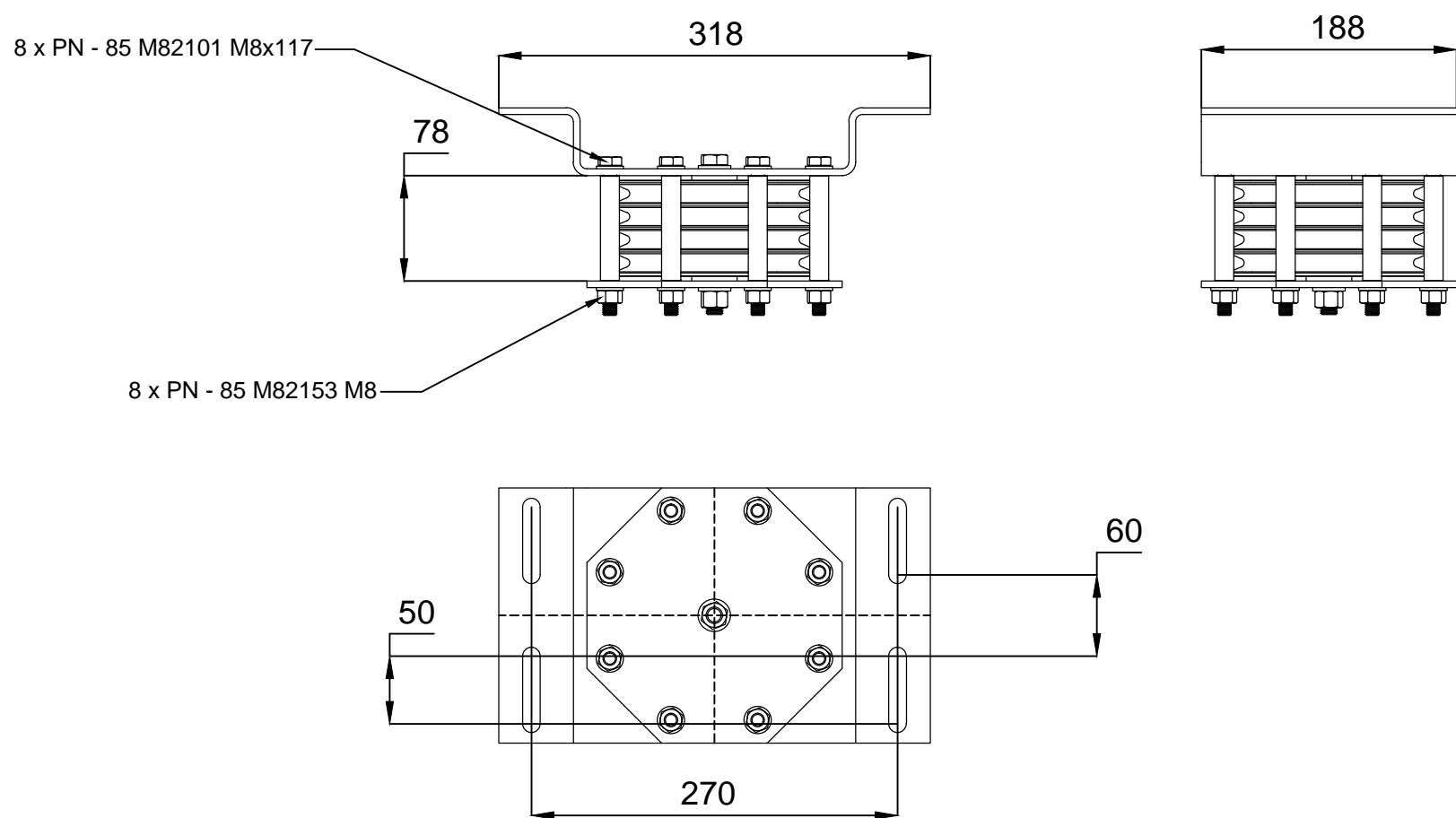
Zblocze potrójne



Zblocze poczwórne



Zblocze poczwórne -poziome



<b>PRACOWNIA AKUSTYCZNA</b>		Wieluński Dom Kultury w Wieluniu z siedzibą 98-300 Wieluń, ul. Krakowskie Przedmieście 5	
pracownia@akustyczna.pl www.akustyczna.pl		Wykonanie kompletnej dokumentacji projektowej wraz z kosztorysem technologii kinowej i estradowej	
główny projektant dr inż. Piotr Z. KOZŁOWSKI		projekt Zbłocza linowe	
projektant mgr inż. Szymon ŚWISTEK		brył	
projektant mgr inż. Rafał ŚWIDEREK		TOM 03 MP14	
zespół projektowy		zlecenie ZL_173_WDK	
branża		Mechanika sceniczna	
edycja		data 2014-07-15	
sprawdzenie mgr inż. Jarosław PLUTA		skala 1:5	
konceptcja <input type="checkbox"/>		budowlany <input type="checkbox"/>	
przetargowy <input type="checkbox"/>		wykonawczy <input checked="" type="checkbox"/>	
<small>Przyjmując niniejszy rysunek firma wykonawcza akceptuje przedstawione na nim rozwiązania. Zapisy naniesione ręcznie mają pierwszeństwo nad drukowanymi. Wykonawca zobowiązuje się do sprawdzenia na własną odpowiedzialność wszystkich wymiarów i wyliczeń dotyczących swojego zlecenia przed przystąpieniem do robót. O rozbieżnościach z narysowanymi lub pisemnie uzgodnionymi wyliczeniami należy niezwłocznie powiadomić projektanta lub kierownika budowy. Przed przystąpieniem do robót należy przedłożyć projektantowi do zaawaterowania aktualne rysunki warsztatowe. Niniejszy rysunek oraz jego zawartość stanowią własność intelektualną Pracowni Akustycznej Kozłowski sp. j. Projekt jest chroniony prawem autorskim zgodnie z ustawą z dnia 04.02.1994 "o prawie autorskim i prawach pokrewnych". Każdorazowe użycie, upublicznienie, powielanie lub przekazywanie stronom trzecim wymaga pisemnej zgody Pracowni Akustycznej Kozłowski sp. j. Do czasu uregulowania pełnego wynagrodzenia Pracowni Akustycznej Kozłowski sp. j. jest ona jedynym właścicielem wszelkich praw autorskich oraz praw do wykorzystania niniejszej dokumentacji.</small>			